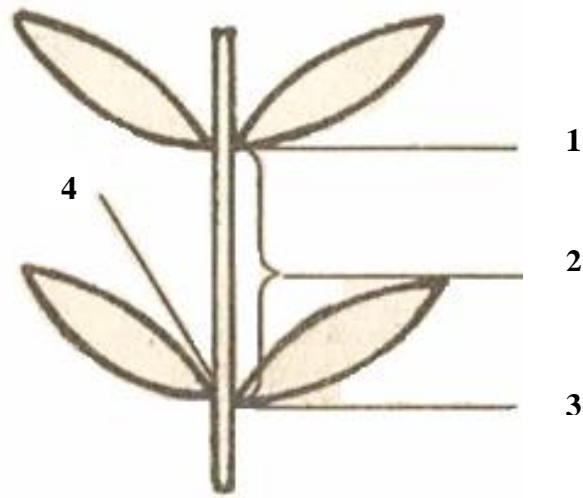
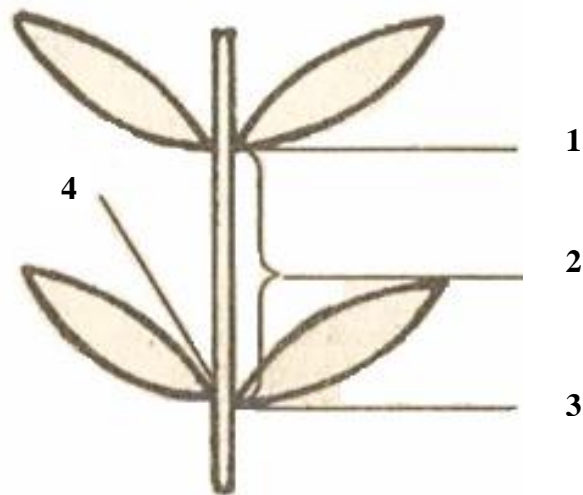


Строение побега



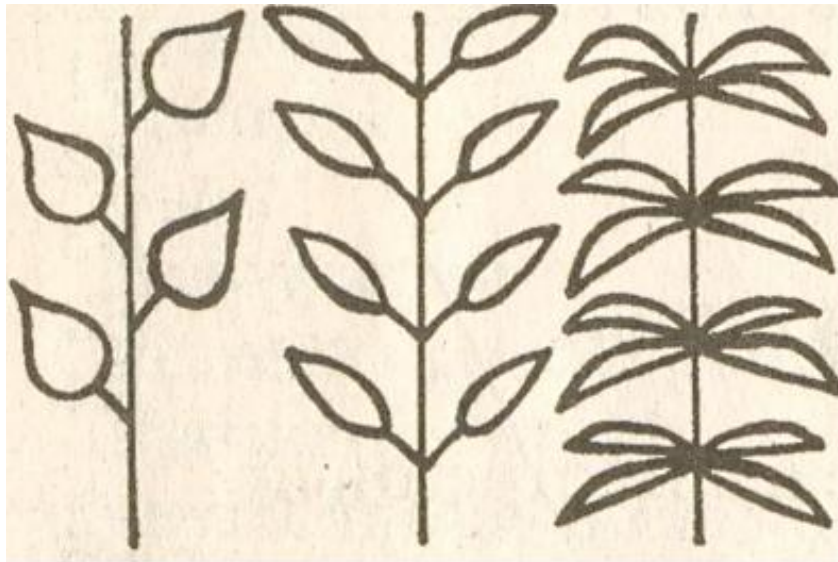
					1					
2										
					3					
4										

Строение побега



					1	у	з	е	л				
2	м	е	ж	д	о	у	з	л	и	е			
						з	у	з	е	л			
4	п	а	з	у	х	а			л	и	с	т	а

Листорасположение



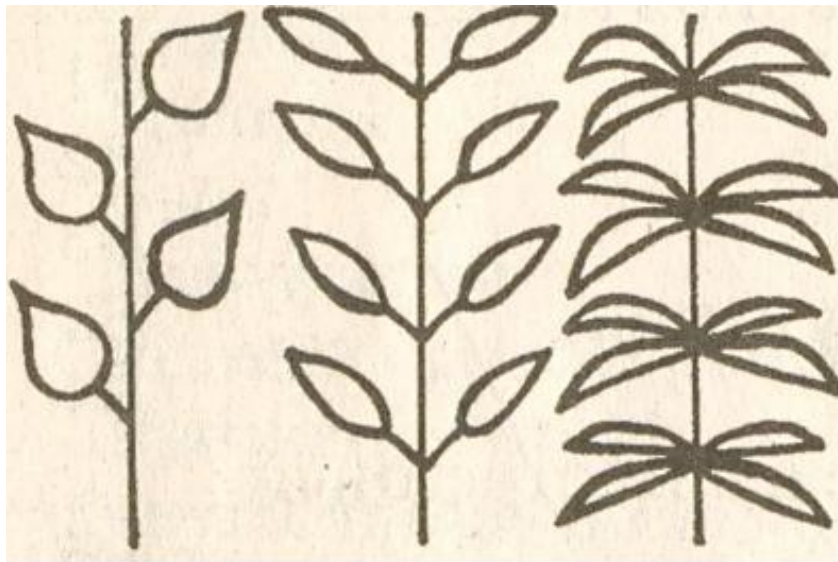
1

2

3

1															
2															
3															

Листорасположение



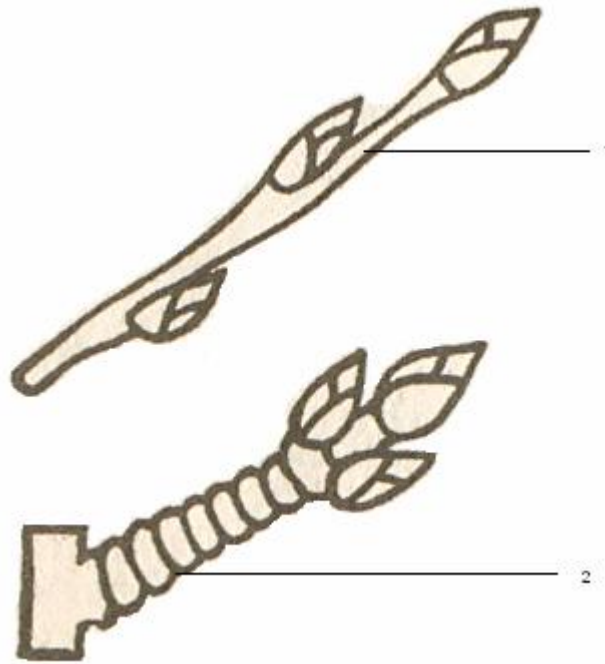
1

2

3

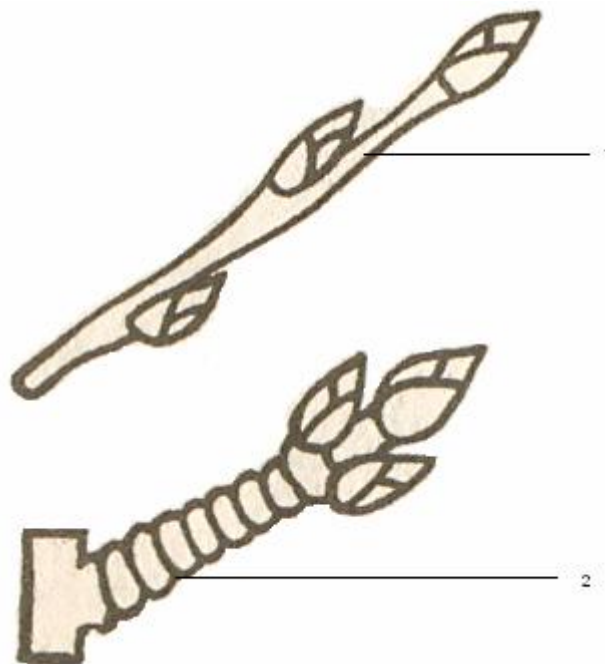
1	о	ч	е	р	е	д	н	о	е					
2	с	у	п	р	о	т	и	в	н	о	е			
3	м	у	т	о	в	ч	а	т	о	е				

Виды побегов



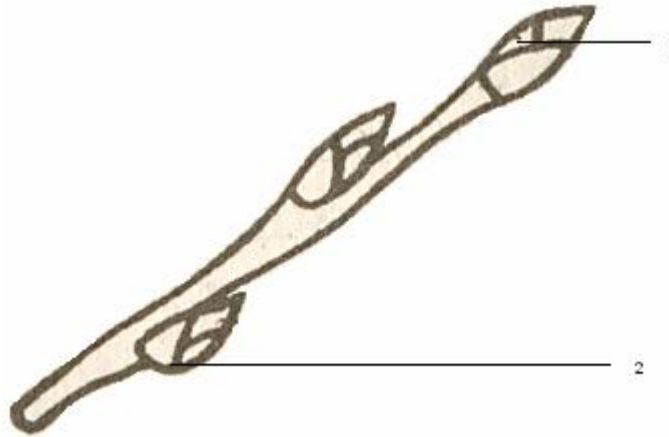
1														
2														

Виды побегов



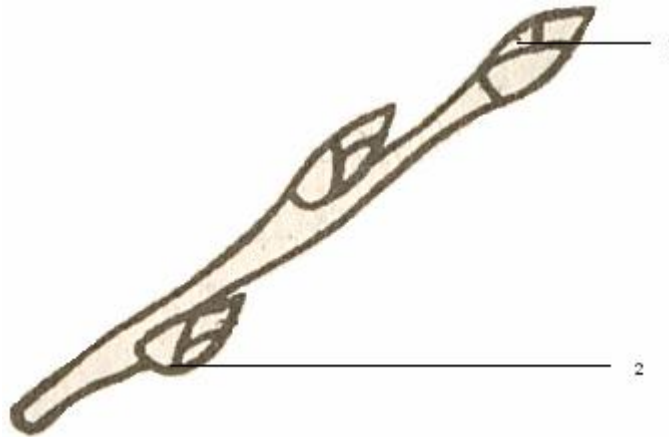
1	о	д	н	о	л	е	т	н	и	й	
2	м	н	о	г	о	л	е	т	н	и	й

Верхушечная и пазушная почки



1														
2														

Верхушечная и пазушная почки



1	в	е	р	х	у	ш	е	ч	н	а	я
2	п	а	з	у	ш	н	а	я			

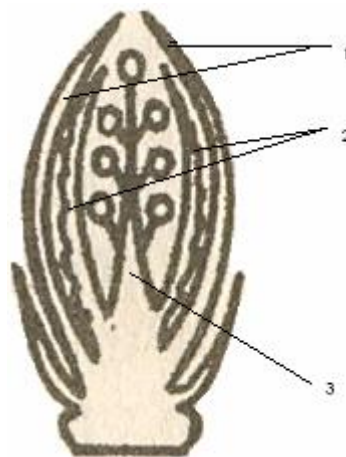
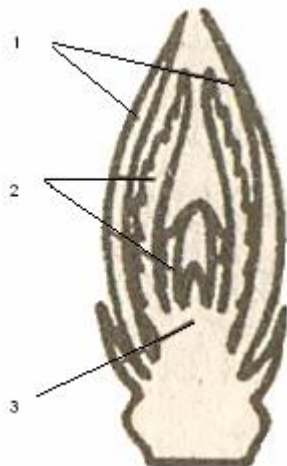
Строение почек

А

--	--	--	--	--	--	--	--	--	--	--	--	--

В

--	--	--	--	--	--	--	--	--	--	--	--	--	--



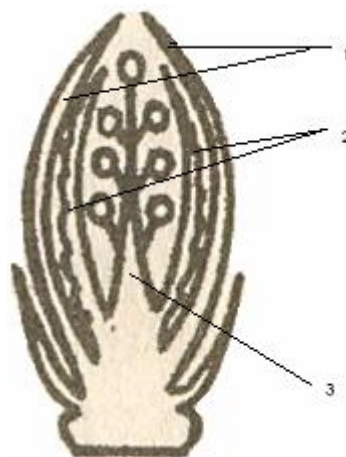
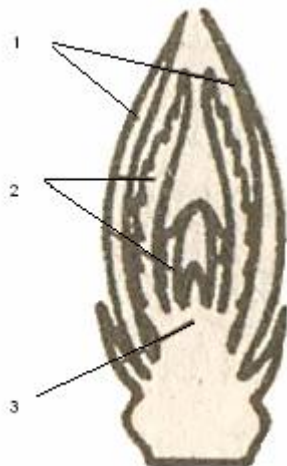
1													
2													
3													

1													
2													
3													

Строение почек

А вегетативная

В генеративная



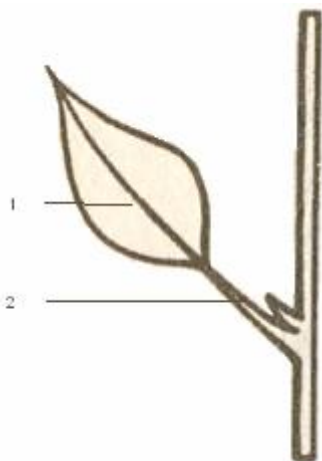
1	п	о	ч	е	ч	н	ы	е					
						ч	е	ш	у	и			
2	з	а	ч	а	т	о	ч	н	ы	е			
						л	и	с	т	ь	я		
3	з	а	ч	а	т	о	ч	н	ы	й			
						с	т	е	б	е	л	ь	

1	п	о	ч	е	ч	н	ы	е					
						ч	е	ш	у	и			
2	з	а	ч	а	т	о	ч	н	ы	е			
						л	и	с	т	ь	я		
3	з	а	ч	а	т	о	ч	н	ы	й			
						ц	в	е	т	о	к		

Прикрепление листьев к стеблю

A

--	--	--	--	--	--	--	--	--	--	--	--	--



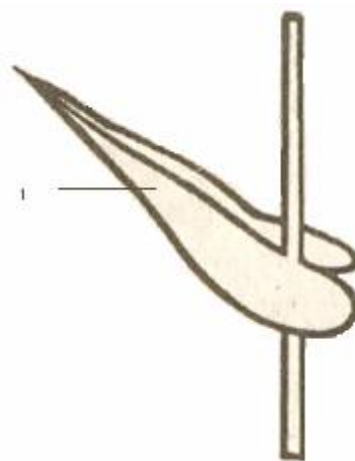
1

2

--	--	--	--	--	--	--	--	--	--

B

--	--	--	--	--	--	--	--	--	--	--	--	--

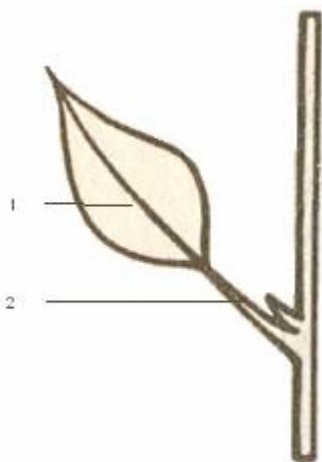


1

Прикрепление листьев к стеблю

A

ч	е	р	е	ш	к	о	в	ы	й
---	---	---	---	---	---	---	---	---	---



1

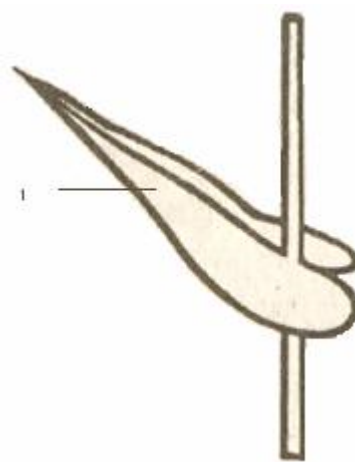
л	и	с	т	о	в	а	я	
п	л	а	с	т	и	н	к	а

2

ч	е	р	е	ш	о	к
---	---	---	---	---	---	---

B

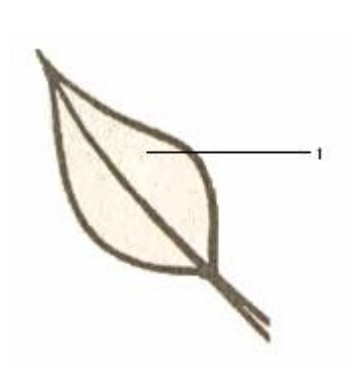
с	и	д	я	ч	и	й
---	---	---	---	---	---	---



1

л	и	с	т	о	в	а	я	
п	л	а	с	т	и	н	к	а

Листья простые и сложные



1

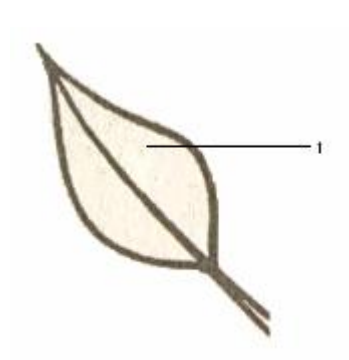
--	--	--	--	--	--	--	--



1

--	--	--	--	--	--	--	--

Листья простые и сложные



1

п	р	о	с	т	о	й
---	---	---	---	---	---	---



1

с	л	о	ж	н	ы	й
---	---	---	---	---	---	---

Жилкование листьев



--	--	--	--	--	--	--	--

--	--	--	--	--	--	--	--	--	--	--	--	--

--	--	--	--	--	--	--	--

Жилкование листьев

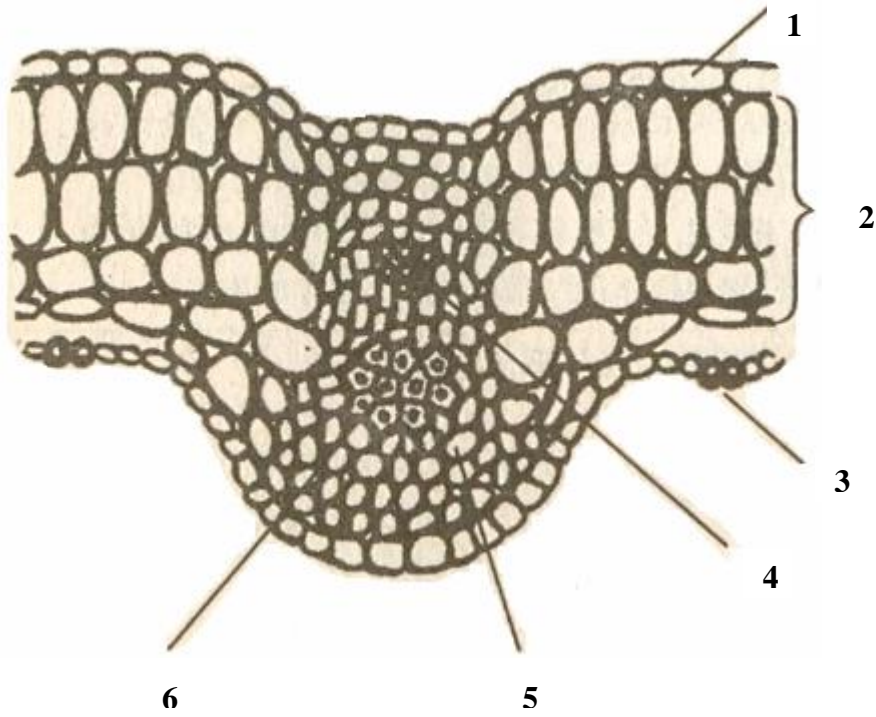


с	е	т	ч	а	т	о	е
---	---	---	---	---	---	---	---

п	а	р	а	л	л	е	л	ь	н	о	е
---	---	---	---	---	---	---	---	---	---	---	---

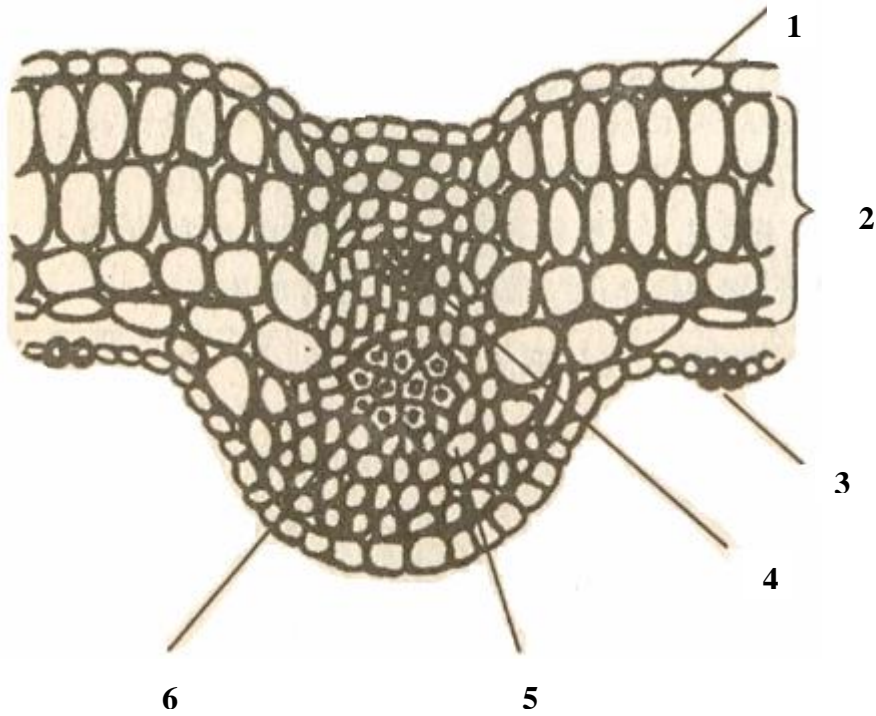
д	у	г	о	в	о	е
---	---	---	---	---	---	---

Внутреннее строение листа



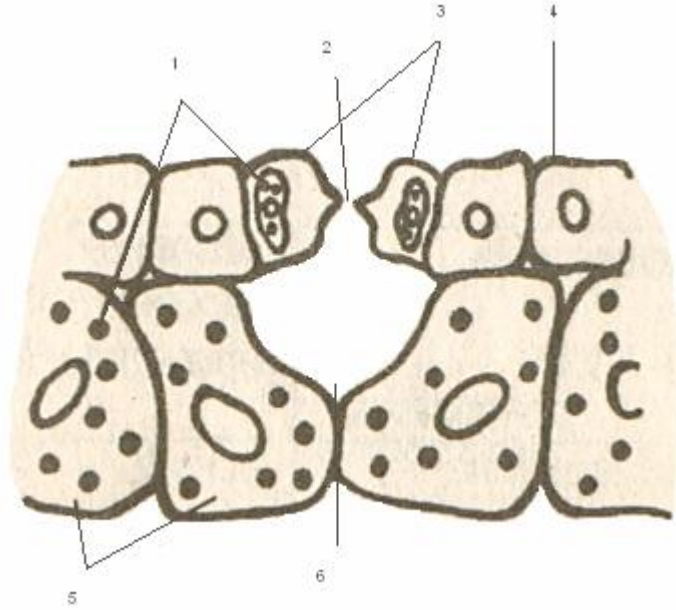
1												
2												
3												
4												
5												
6												

Внутреннее строение листа



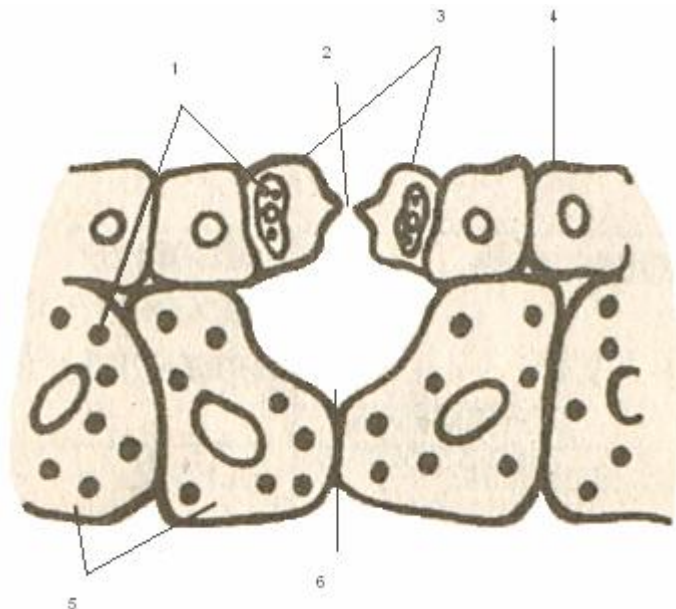
1	к	о	ж	и	ц	а										
2	з	е	л	ё	н	ы	е	к	л	е	т	к	и			
3	у	с	т	ь	и	ц	е									
4	с	о	с	у	д	ы										
5	с	и	т	о	в	и	д	н	ы	е	т	р	у	б	к	и
6	в	о	л	о	к	н	а									

Строение устьица



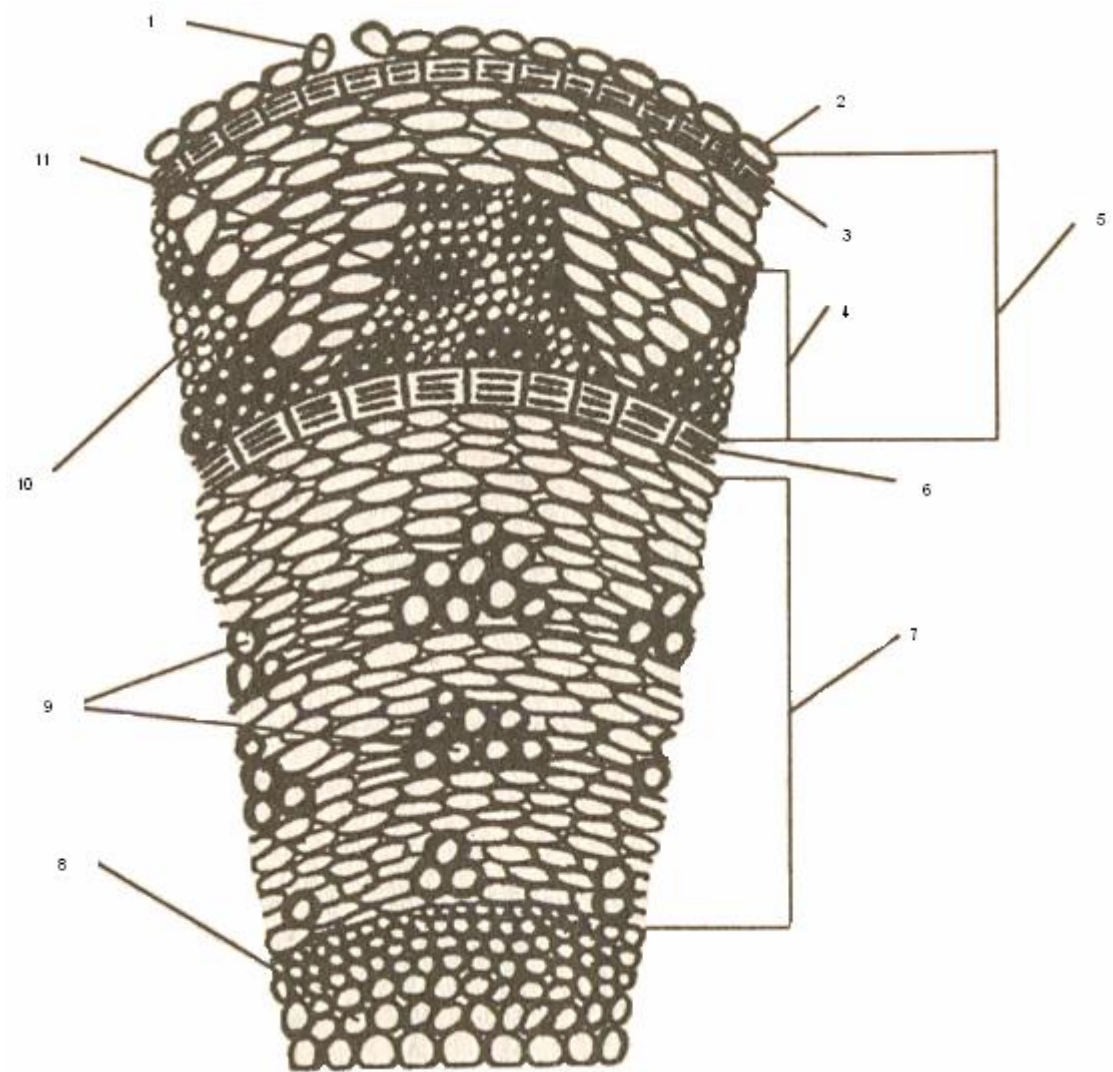
1																
2																
3																
4																
5																
6																

Строение устьица



1	х	л	о	р	о	п	л	а	с	т	ы						
2	у	с	т	ь	и	ч	н	а	я		щ	е	л	ь			
3	з	а	м	ы	к	а	ю	щ	и	е		к	л	е	т	к	и
4	к	о	ж	и	ц	а											
5	з	е	л	ё	н	ы	е		к	л	е	т	к	и			
6	м	е	ж	к	л	е	т	н	и	к							

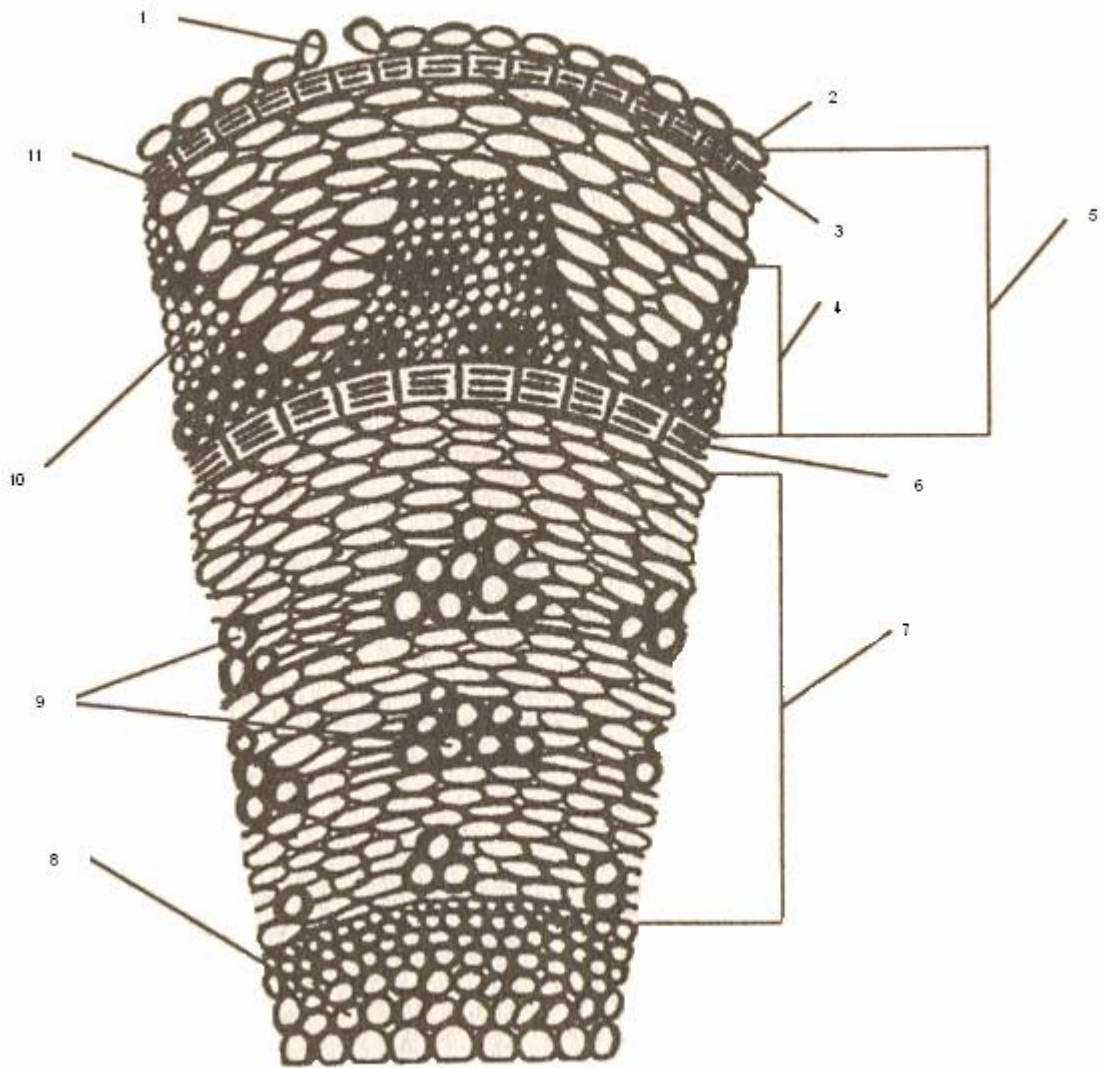
Строение стебля



1										
2										
3										
4										
5										
6										
7										
8										
9										
10										
11										

--	--	--	--	--	--	--	--

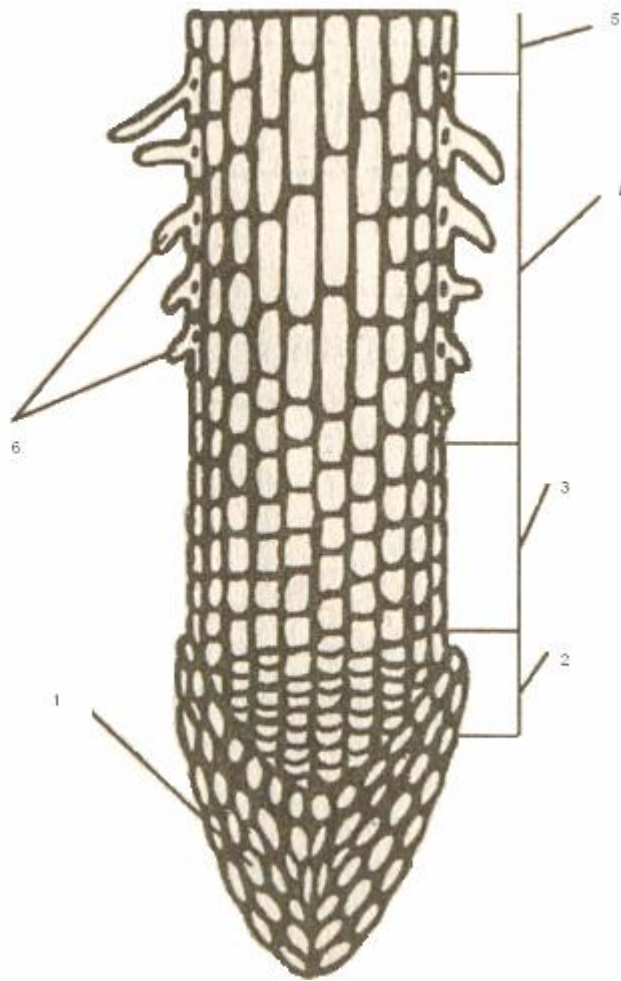
Строение стебля



1	ч	е	ч	е	в	и	ч	к	и	
2	к	о	ж	и	ц	а				
3	п	р	о	б	к	а				
4	л	у	б							
5	к	о	р	а						
6	к	а	м	б	и	й				
7	д	р	е	в	е	с	и	н	а	
8	с	е	р	д	ц	е	в	и	н	а
9	с	о	с	у	д	ы				
10	с	и	т	о	в	и	д	н	ы	е
11	в	о	л	о	к	н	а			

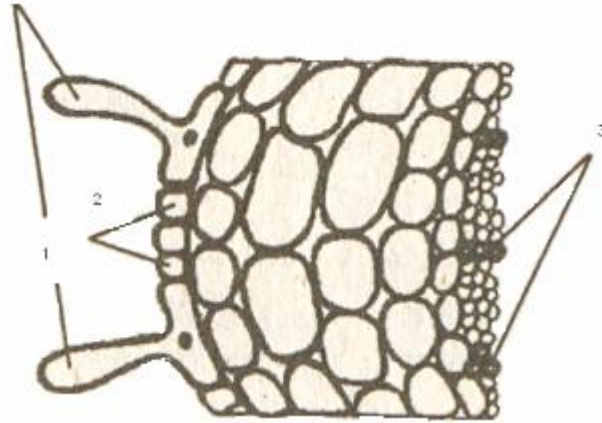
т	р	у	б	к	и
---	---	---	---	---	---

Строение корня



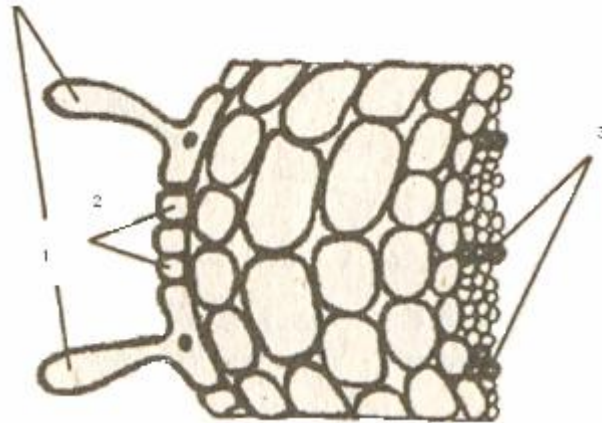
1	к	о	р	н	е	в	о	й		ч	е	х	л	и	к	
2	з	о	н	а		д	е	л	е	н	и	я				
3	з	о	н	а		р	о	с	т	а						
4	з	о	н	а		в	с	а	с	ы	в	а	н	и	я	
5	з	о	н	а		п	р	о	в	е	д	е	н	и	я	
6	к	о	р	н	е	в	ы	е		в	о	л	о	с	к	и

Поперечный срез корня



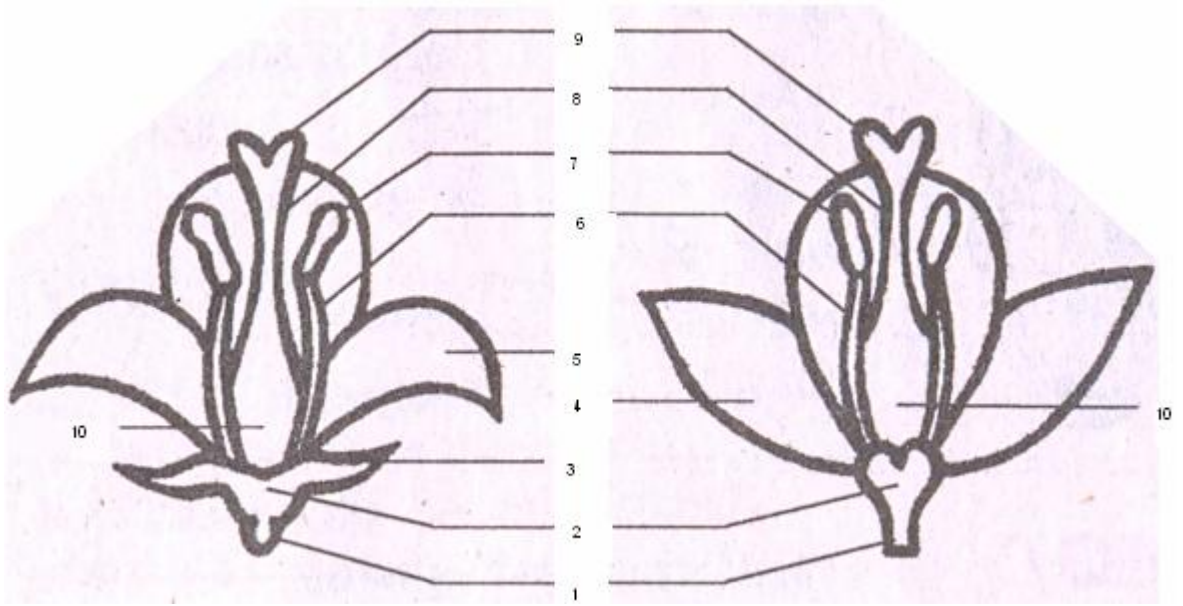
1														
2														
3														

Поперечный срез корня



1	к	о	р	н	е	в	ы	е	в	о	л	о	с	к	и
2	к	о	ж	и	ц	а									
3	с	о	с	у	д	ы									

Строение цветков с двойным и простым околоцветниками



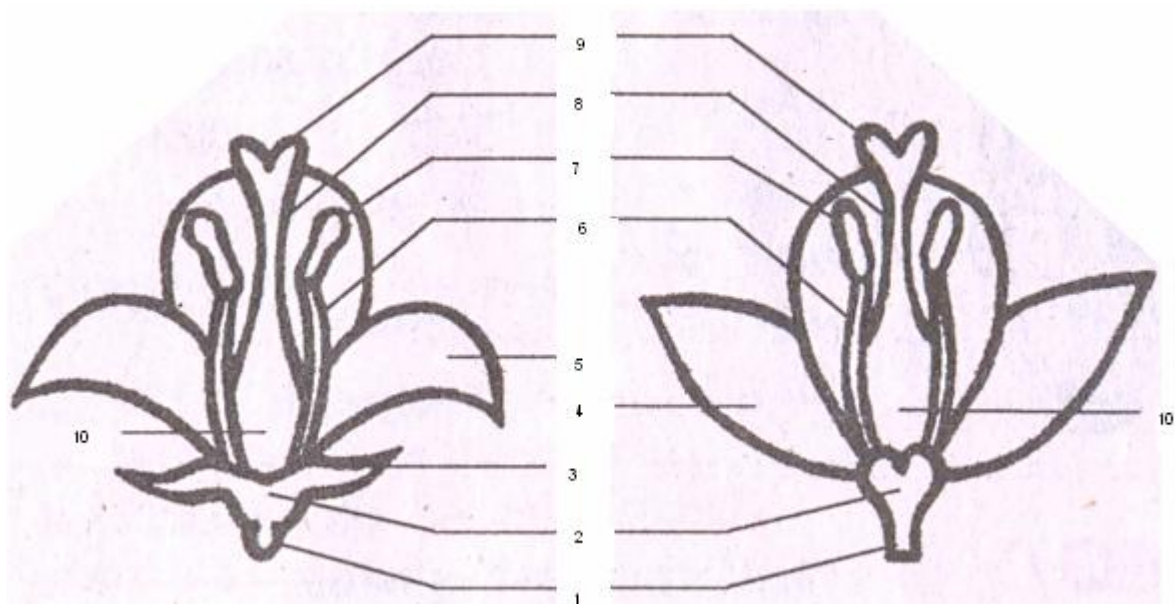
--	--	--	--	--	--	--	--	--	--

--	--	--	--	--	--	--	--	--	--

1																			
2																			
3																			
4																			
5																			
6																			
7																			
8																			
9																			
10																			

--	--	--	--	--

Строение цветков с двойным и простым околоцветниками



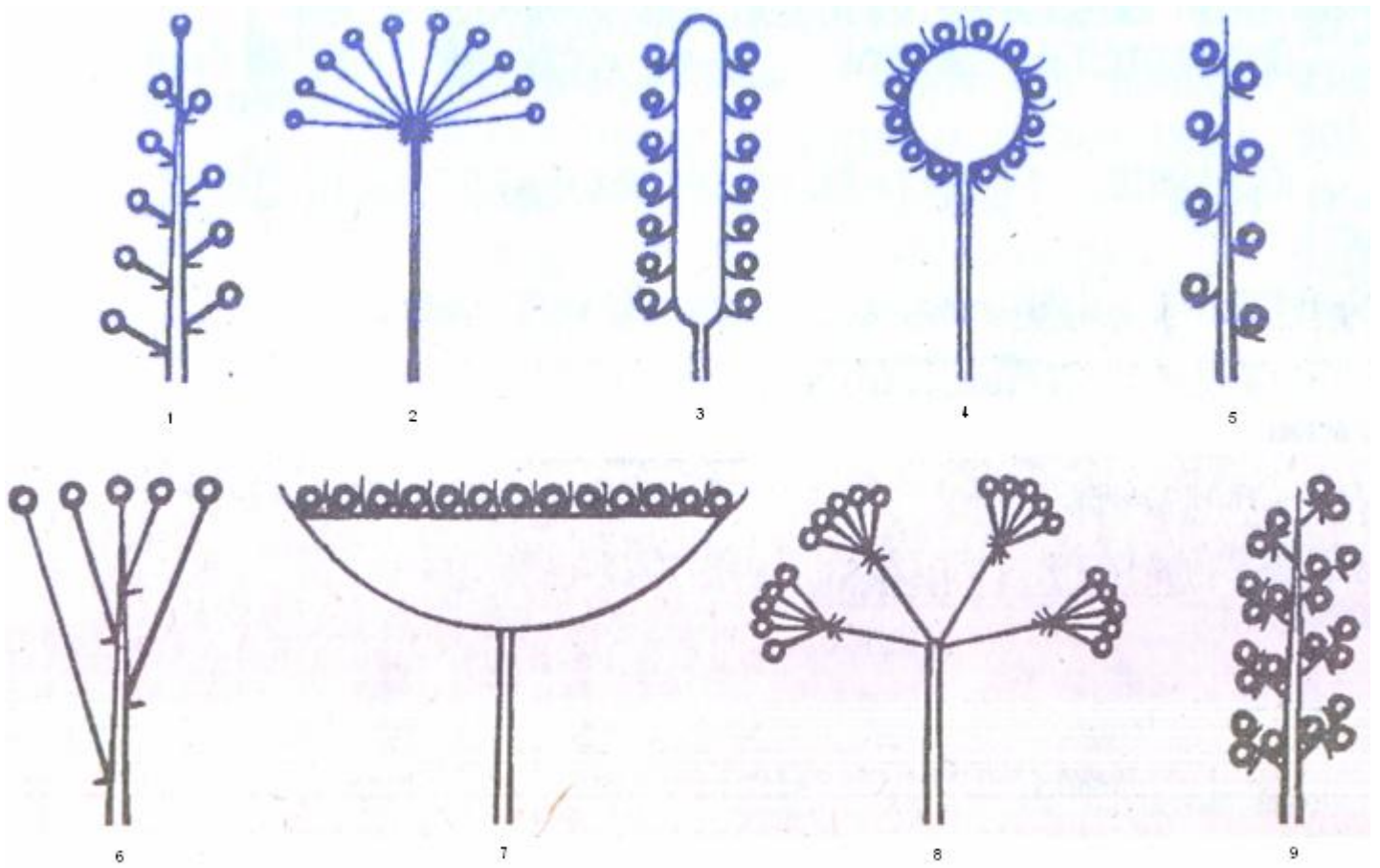
п р о с т о й

д в о й н о й

1	ц	в	е	т	о	н	о	ж	к	а
2	ц	в	е	т	о	л	о	ж	е	
3	ч	а	ш	е	л	и	с	т	и	к
4	л	и	с	т	о	ч	е	к		
5	л	е	п	е	с	т	о	к		
6	т	ы	ч	и	н	о	ч	н	а	я
7	п	ы	л	ь	н	и	к			
8	с	т	о	л	б	и	к			
9	р	ы	л	ь	ц	е				
10	з	а	в	я	з	ь				

н и т ь

Типы соцветий



1	К	И	С	Т	Ь														
2	З	О	Н	Т	И	К													
3	П	О	Ч	А	Т	О	К												
4	Г	О	Л	О	В	К	А												
5	К	О	Л	О	С														
6	Щ	И	Т	О	К														
7	К	О	Р	З	И	Н	К	А											
8	С	Л	О	Ж	Н	Ы	Й		З	О	Н	Т	И	К					
9	С	Л	О	Ж	Н	Ы	Й		К	О	Л	О	С						

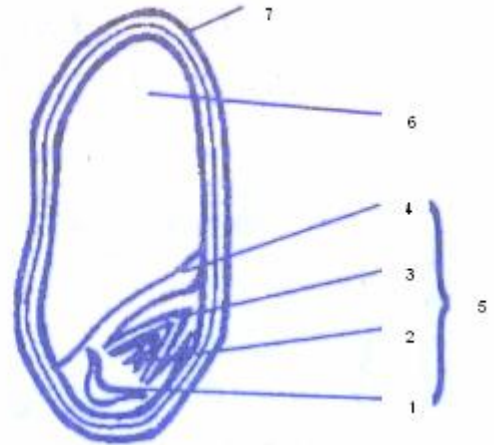
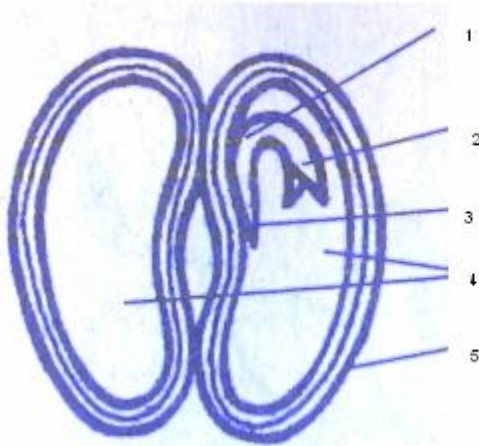
Строение семян однодольных и двудольных растений

A

--	--	--	--	--	--	--	--	--	--	--	--

B

--	--	--	--	--	--	--	--	--	--	--	--	--



1												
2												
3												
4												
5												

1												
2												
3												
4												
5												
6												
7												

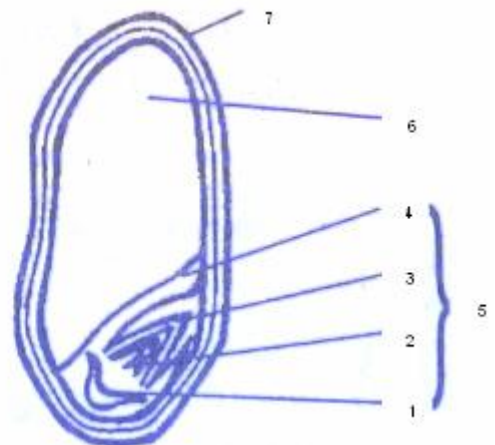
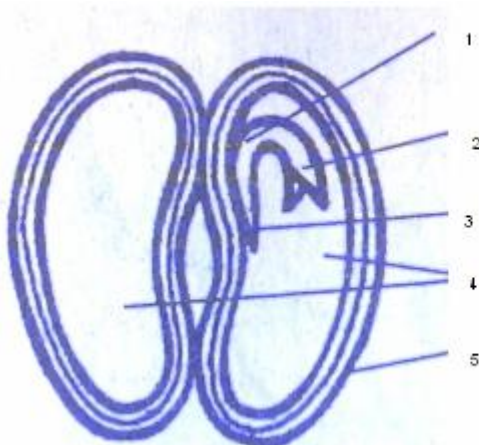
Строение семян однодольных и двудольных растений

A

д	в	у	д	о	л	ь	н	о	е
---	---	---	---	---	---	---	---	---	---

B

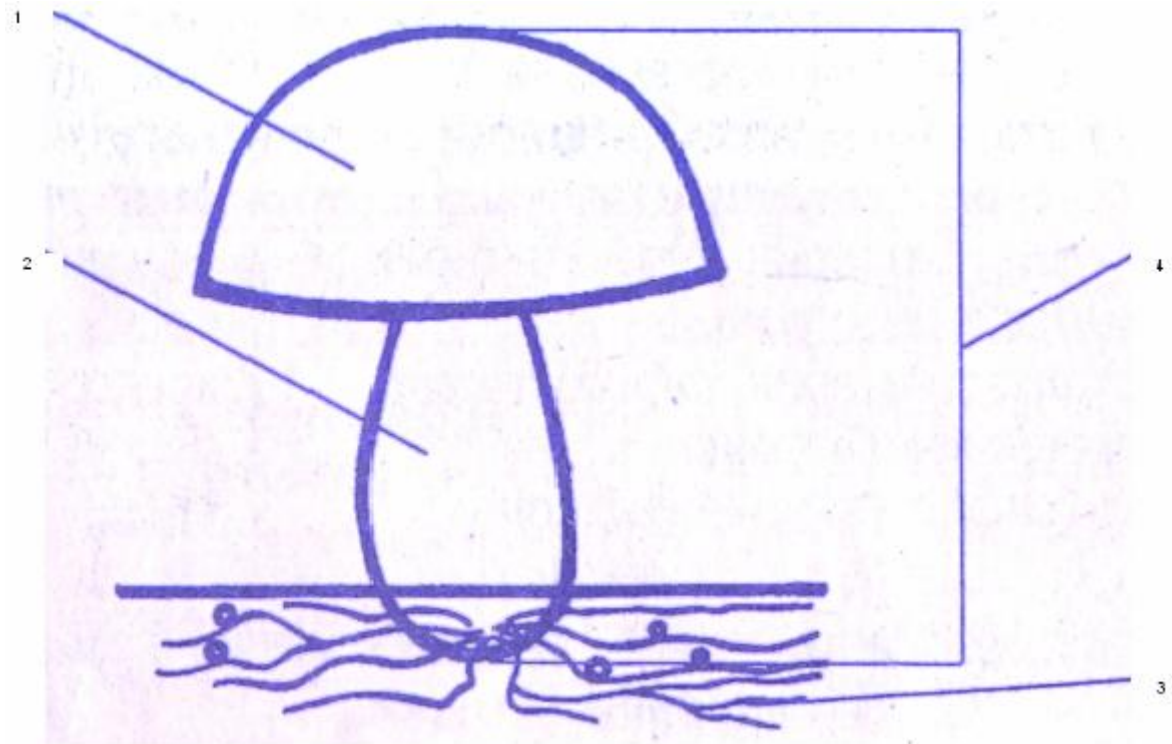
о	д	н	о	д	о	л	ь	н	о	е
---	---	---	---	---	---	---	---	---	---	---



1	с	т	е	б	е	л	ё	ч	е	к		
2	п	о	ч	е	ч	к	а					
3	к	о	р	е	ш	о	к					
4	с	е	м	я	д	о	л	и				
5	с	е	м	е	н	н	а	я				
				к	о	ж	у	р	а			

1	к	о	р	е	ш	о	к					
2	с	т	е	б	е	л	ё	к				
3	п	о	ч	е	ч	к	а					
4	с	е	м	д	о	л	я					
5	з	а	р	о	д	ы	ш					
6	э	н	д	о	с	п	е	р	м			
7	с	е	м	е	н	н	а	я				

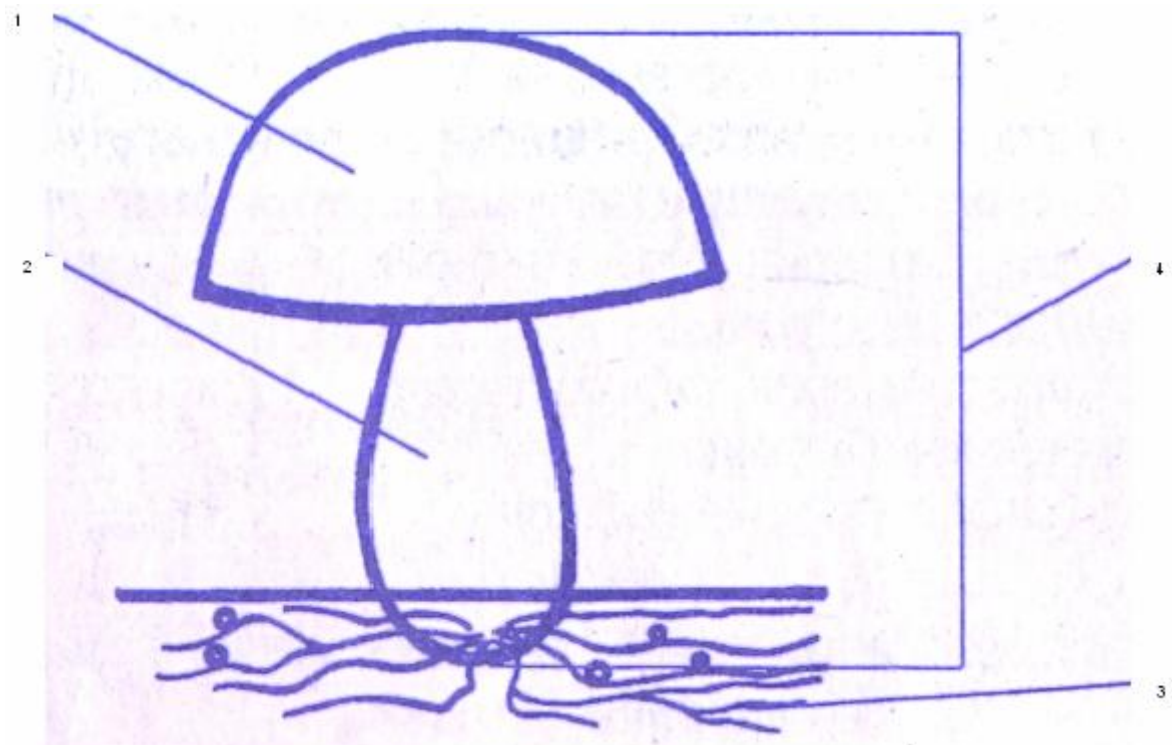
Строение шляпочного гриба



1							
2							
3							
4							

--	--	--	--	--

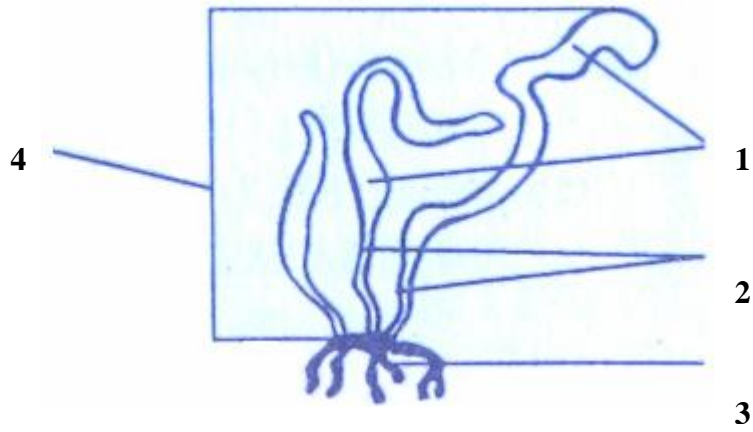
Строение шляпочного гриба



1	ш	л	я	п	к	а		
2	п	е	н	ё	к			
3	г	р	и	б	н	и	ц	а
4	п	л	о	д	о	в	о	е

т	е	л	о
---	---	---	---

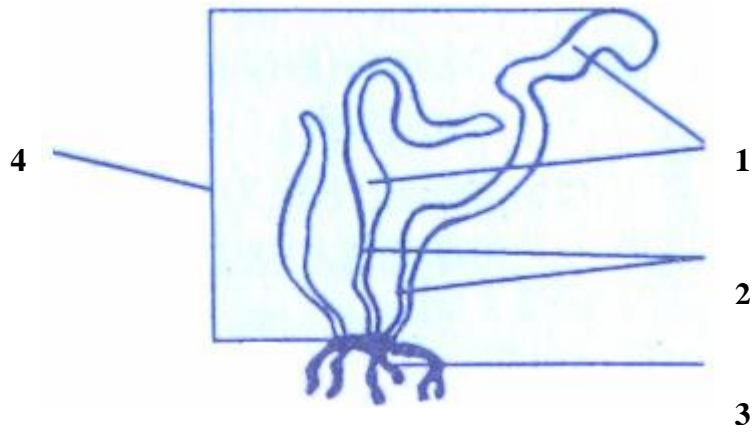
Строение бурых водорослей



1								
2								
3								
4								

--	--	--	--	--	--	--	--	--

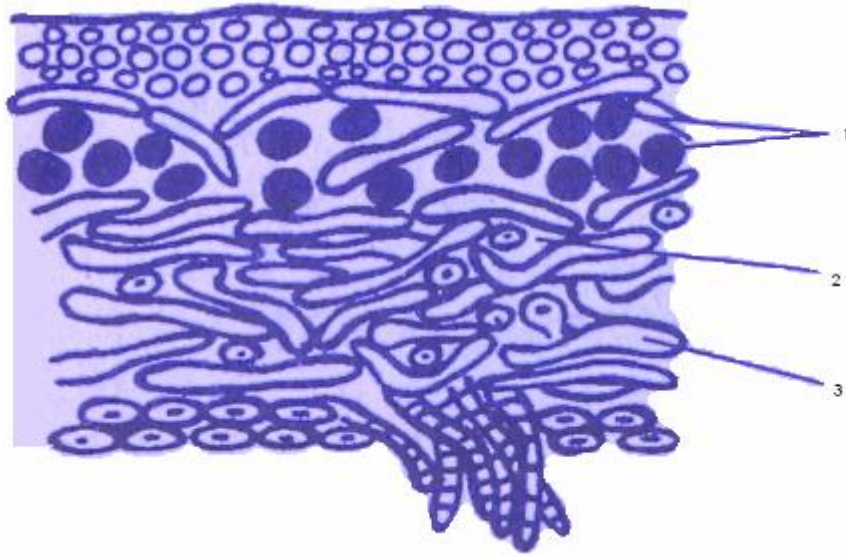
Строение бурых водорослей



1	л	и	с	т	о	в	а	я
2	с	т	в	о	л	и	к	
3	р	и	з	о	и	д	ы	
4	с	л	о	е	в	и	щ	е

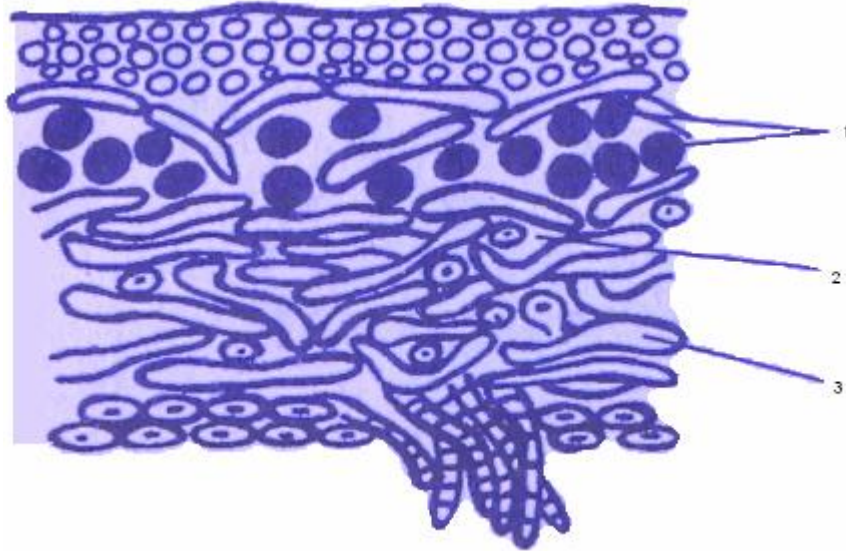
п	л	а	с	т	и	н	к	а
---	---	---	---	---	---	---	---	---

Строение листоватого лишайника



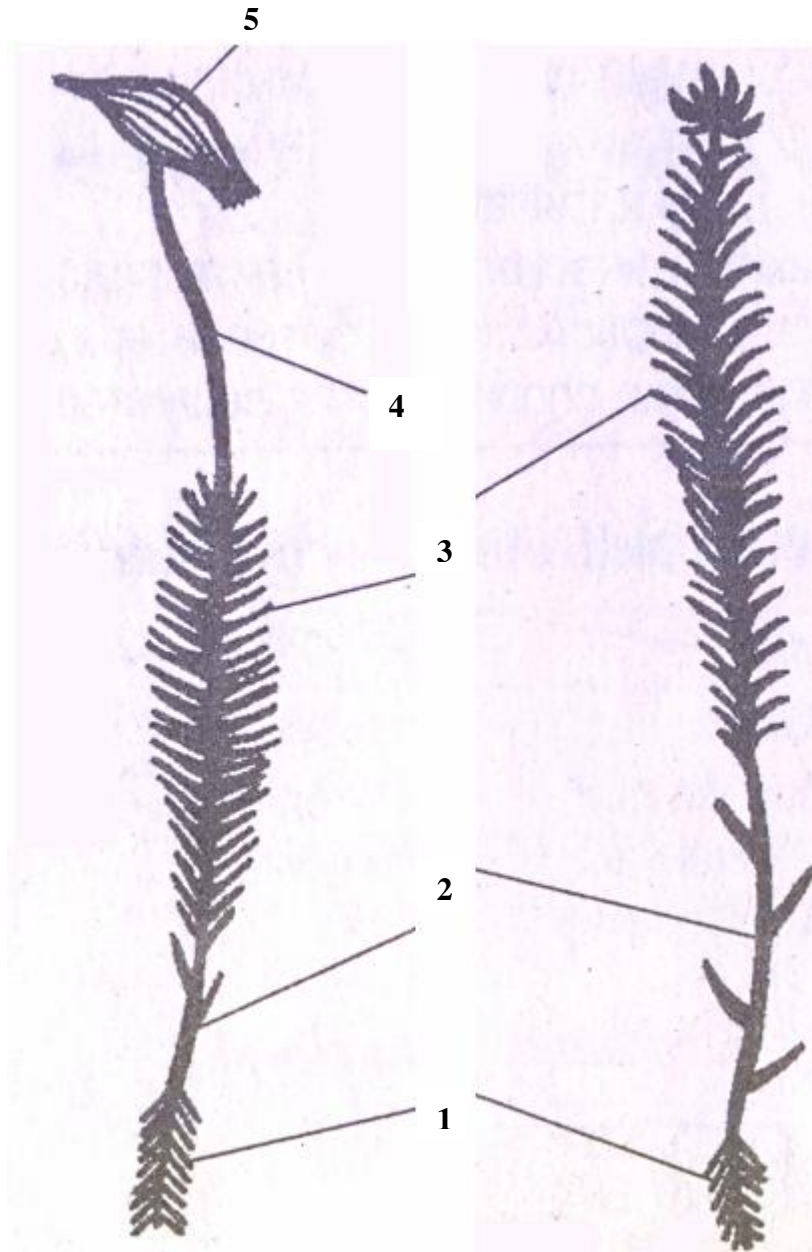
1															
2															
3															

Строение листоватого лишайника



1	в	о	д	о	р	о	с	л	и							
2	в	о	з	д	у	ш	н	а	я	п	о	л	о	с	т	ь
3	г	р	и	б	н	и	ц	а								

Строение мха кукушкин лён

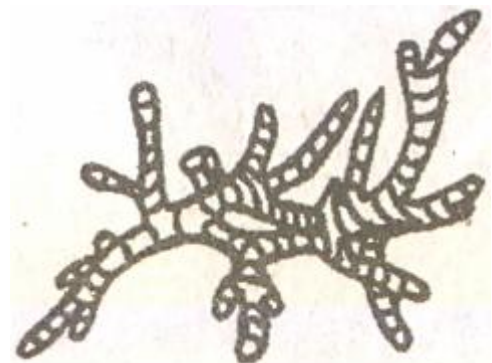


1	р	и	з	о	и	д	ы		
2	с	т	е	б	е	л	ь		
3	л	и	с	т	ь	я			
4	н	о	ж	к	а				
5	к	о	р	о	б	о	ч	к	а

Коробочка, содержащая споры



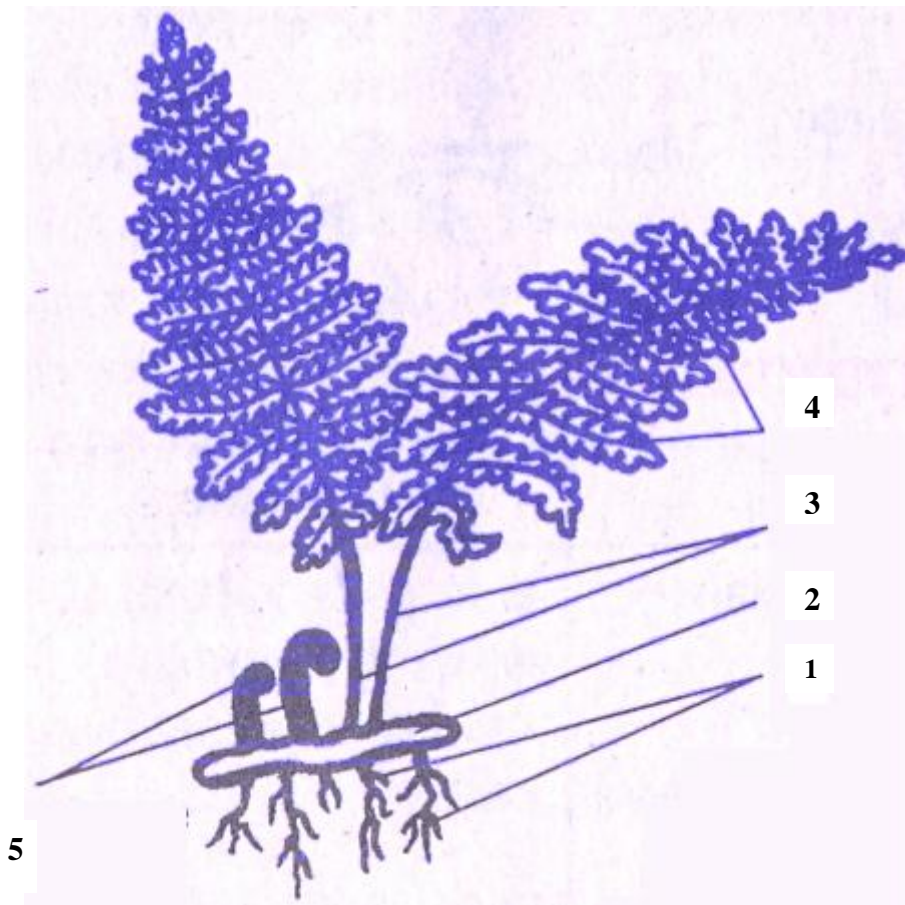
Зелёная многоклеточная нить



1 в с к р ы в ш а я с я
2 с п о р ы

к о р о б о ч к а

Общий вид папоротника щитовника обыкновенного



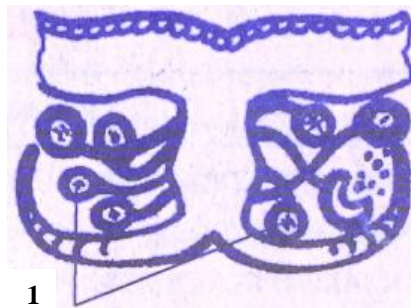
1																			
2																			
3																			
4																			
5																			

Заросток



1

Поперечный срез листа



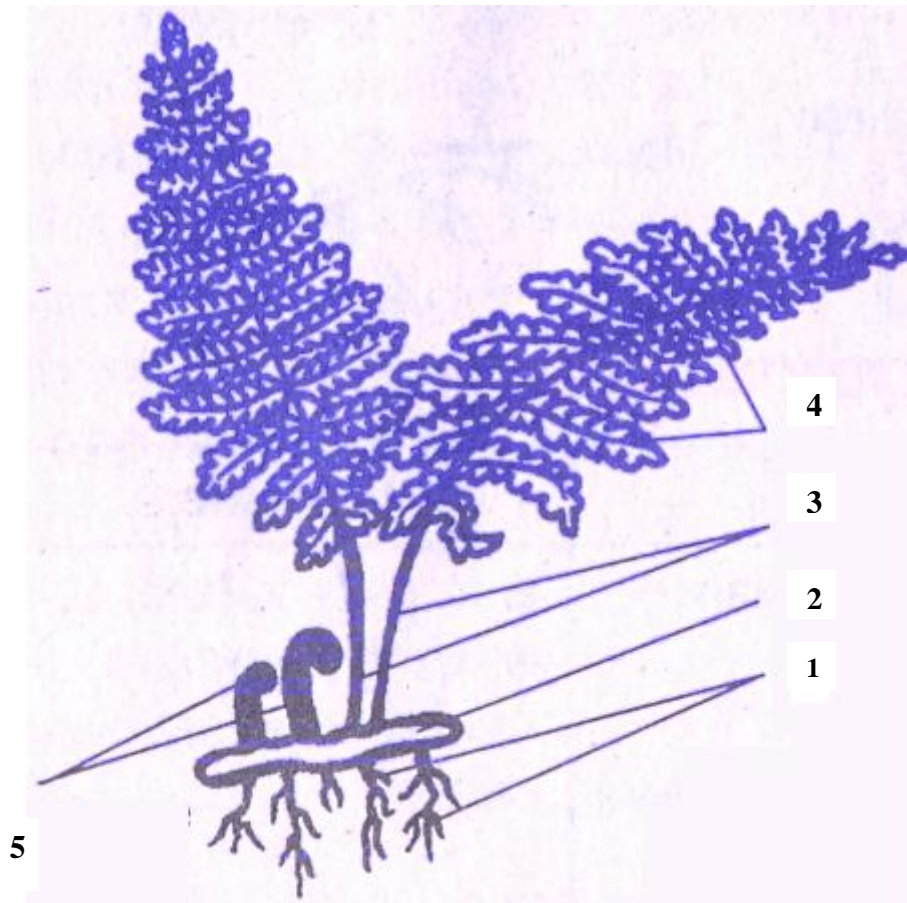
1

Нижняя сторона листа



1

Общий вид папоротника щитовника обыкновенного



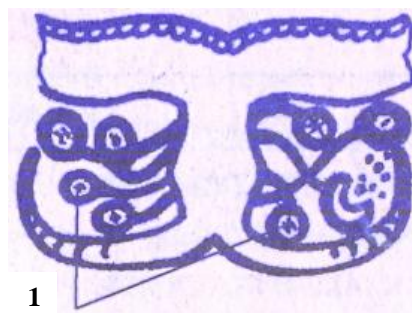
1	к	о	р	н	и										
2	к	о	р	н	е	в	и	щ	е						
3	с	т	е	б	л	и									
4	л	и	с	т	ь										
5	м	о	л	о	д	ы	е			п	о	б	е	г	и

Заросток



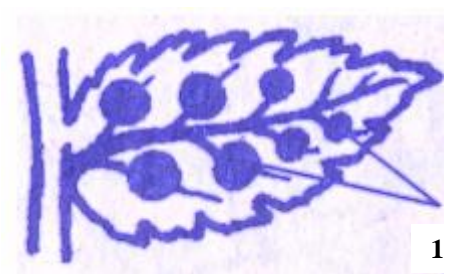
1

Поперечный срез листа



1

Нижняя сторона листа



1

1 р и з о и д ы

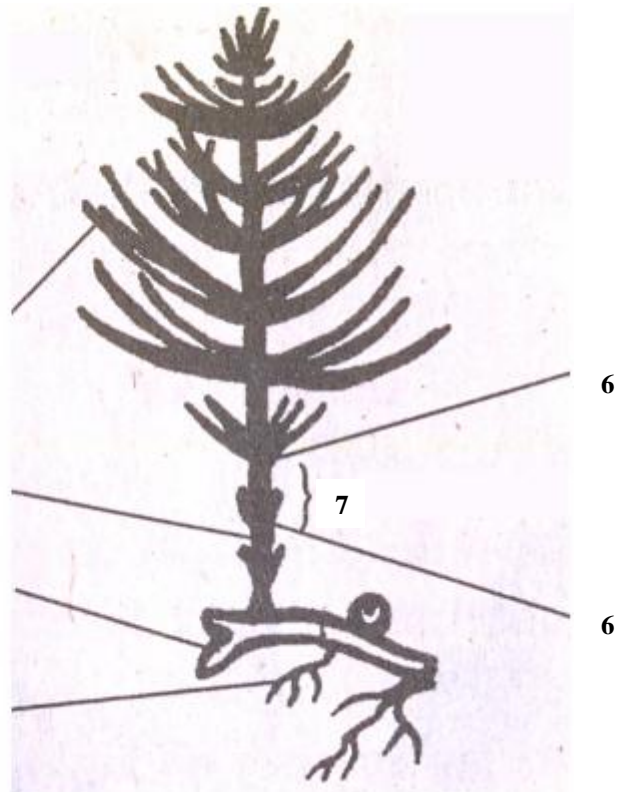
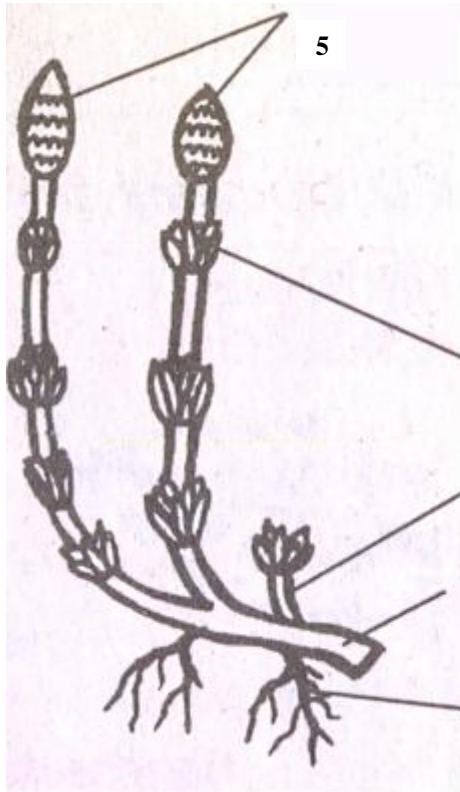
1 с п о р а н г и и

1 б у г о р к и

Строение побегов хвоща полевого

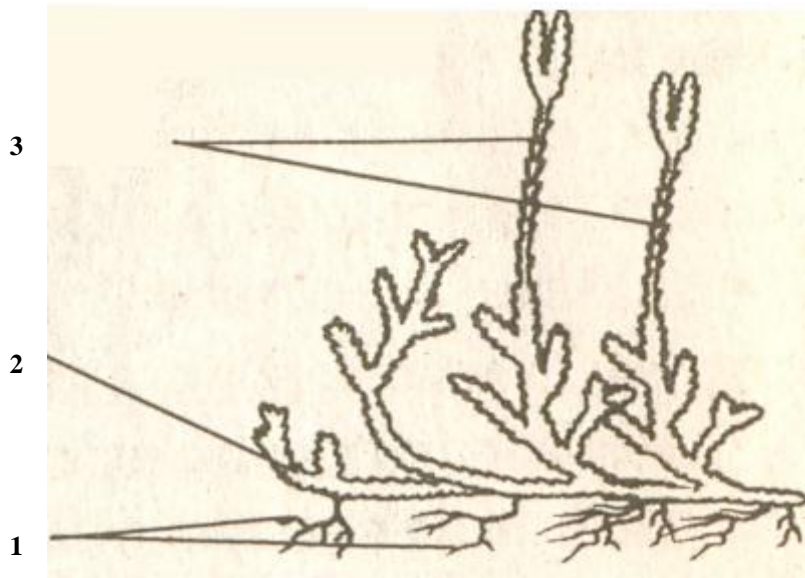
Весенний побег (спороносный)

Летний побег (хлорофиллоносный)



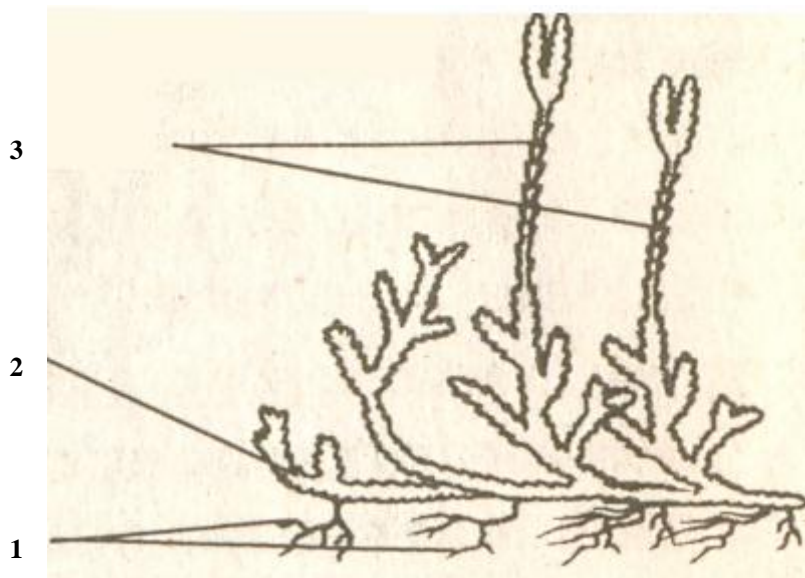
1	к	о	р	н	и					
2	к	о	р	н	е	в	и	щ	е	
3	с	т	е	б	л	и				
4	л	и	с	т	ь	я				
5	щ	и	т	к	и					
6	у	з	е	л						
7	м	е	ж	д	о	у	з	л	и	е

Строение побега плауна булавовидного



1																
2																
3																

Строение побега плауна булавовидного



1	к	о	р	н	и												
2	с	т	е	л	ю	щ	й	с	я								
3	в	е	т	к	и						с	т	е	б	е	л	ь

Строение побега
Листорасположение
Виды побегов
Верхушечная и пазушная почки
Строение почек
Прикрепление листьев к стеблю
Листья простые и сложные
Жилкование листьев
Внутреннее строение листа
Строение устьица
Строение стебля
Строение корня
Поперечный срез корня
Строение цветков с двойным и простым околоцветниками
Типы соцветий
Строение семян однодольных и двудольных растений
Строение шляпочного гриба
Строение бурых водорослей
Строение листоватого лишайника
Строение мха кукушкин лён
Общий вид папоротника щитовника обыкновенного
Строение побегов хвоща полевого
Строение побега плауна булавовидного